



LEGENDA:

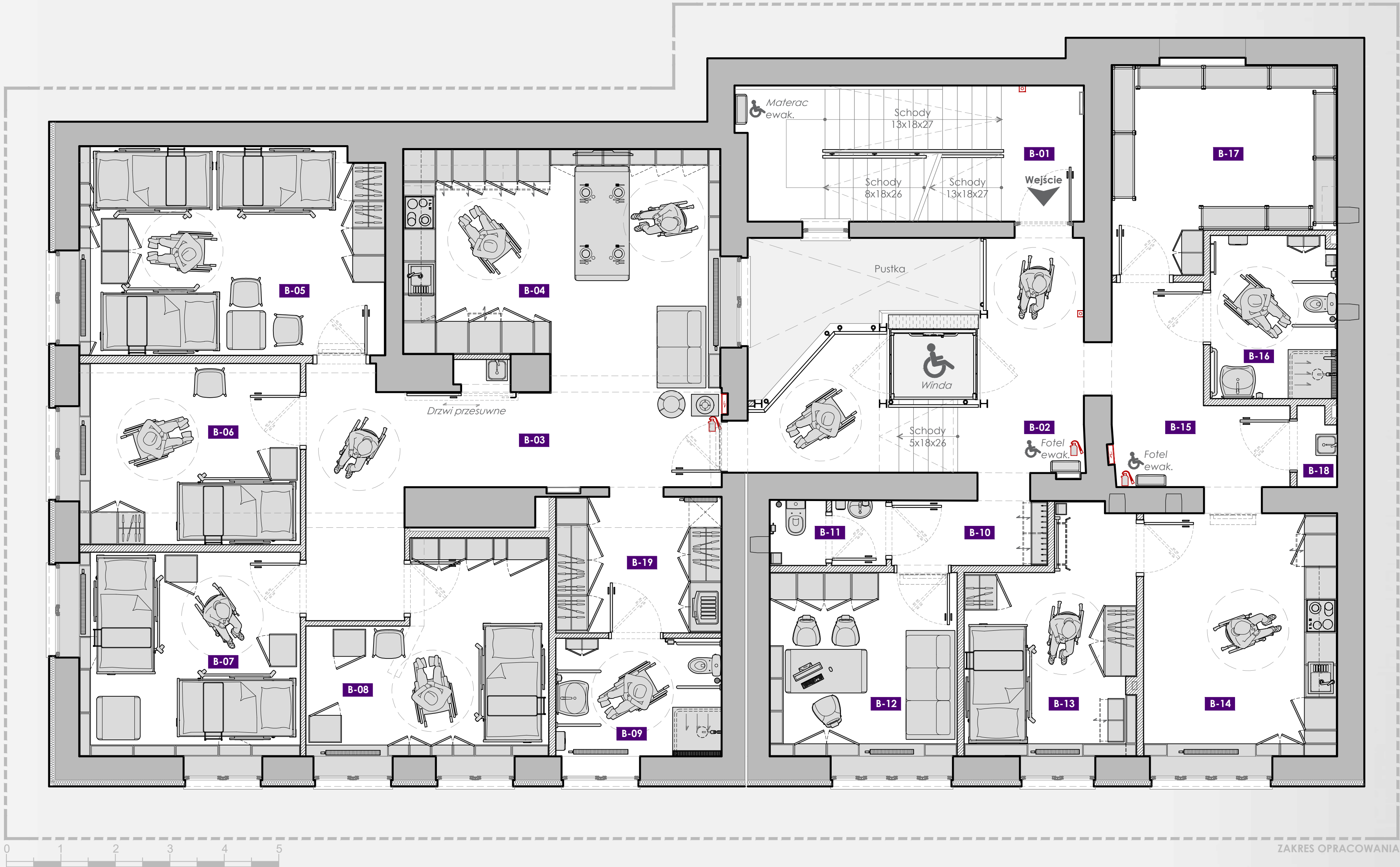
- Istniejące ściany zewnętrzne budynku wg opracowania budowlanego
- Istniejące ściany zabudowy GK, na profilach CW/UW 50, 75 i 100 mm
- Rozdzielnia elektryczna
- Istniejące wewnętrzne ściany/słupy murowane wg opracowania bud.
- Przeciwp. wyt. prądu / Oddymianie

KONDYGNACJA	NR POM.	NAZWA POMIESZCZENIA	POW. [m2]
PARTER	A-01	Hall wejściowy	8,29
	A-02	Dziedziniec z platformą	23,83
	A-03	Klatka schodowa	11,86
Powierzchnia A			43,98
PIĘTRO	B-01	Klatka schodowa	15,36
	B-02	Hall z platformą	19,45
	B-03	Hall	19,67
	B-04	Kuchnia 1 z jadalnią	24,12
	B-05	Pokój nr 1	21,13
	B-06	Pokój nr 2	13,60
	B-07	Pokój nr 3	15,81
	B-08	Pokój nr 4	14,89
	B-09	Łazienka 1	6,69
	B-10	Korytarz 1	3,90
	B-11	WC personelu	2,64
	B-12	Pom. socjalno-administr.	11,74
	B-13	Pokój nr 5	12,58
	B-14	Kuchnia 2 z jadalnią	15,86
	B-15	Korytarz 2	9,67
	B-16	Łazienka 2	7,03
	B-17	Archiwum	14,07
	B-18	Wnęka techniczna	1,14
	B-19	Korytarz 3	7,78
Powierzchnia B			237,113

Rewizje rysunku:		
Nr:	Data:	Opis:
01.		
02.		
03.		
04.		
05.		

UWAGI OGÓLNE:

- Niniejszą dokumentację należy traktować oraz realizować łącznie z opisem technicznym, dokumentacją branżową oraz uzgodnieniami.
- Wszystkie wymiary należy zweryfikować z naturą przed rozpoczęciem robót.
- Rozbieżności i kolizje zgłosić Projektantowi przed realizacją.
- Wszelkie zmiany wymagają pisemnej zgody Projektanta.



Tytuł projektu:  
**Projekt modernizacji wnętrza Akademii Życia i Samodzielności, przy ul. 3 Maja w Koninie**

Inwestor:  
**Podaj Dalej Fundacja**  
ul. Południowa 2A  
62-510 Konin  
(+48) 63 211 22 19  
fundacja@podajdalej.org.pl

Autor:  
Projektant:  
**arch. wn. Tomasz Zychiewicz**  
Design:  
**arch. wn. Tomasz Zychiewicz**  
ul. Komandorów 7/47  
30-334 Kraków  
(+48) 883 540 810  
tomasz.z@fogus.org.pl

Branża:  
**Architektura wnętrz**

Faza:  
**Projekt wstępny**

Tytuł rysunku:  
**I piętro - inwentaryzacja**

Data:  
**25.12.2025 r.**

Format:  
**900x420**

Nr rys.  
**01B**